

QUEEN

Turmas de MTV

15 DE JULHO – 20H30 / 16 DE JULHO – 17H

Auditório da Tuna Musical de Mozelos

INDICE

1. Ensaios/Aulas na sala da Academia MADE
2. Ensaios na Tuna Musical de Mozelos
3. Figurinos
4. Penteados
5. Outras informações

1. Aulas na sala da Academia MADE

É importante que durante esta semana os alunos não faltem às aulas, abaixo referidas.

Turma	Turma
<u>MTV I</u>	<u>MTV II</u>
*Segunda-feira 4/07/2022 18h45 – 19h45	*Terça-feira 5/07/2022 18h45 – 19h45
*Sexta-feira 8/07/2022 17h45 – 18h45	*Quinta-feira 7/07/2022 18h45 – 19h45
*Segunda-feira 11/07/2022 18h45 – 19h45	*Segunda-feira 11/07/2022 18h45 - 19h45

2. Ensaios na Tuna de Mozelos *Para os ensaios na Tuna as alunas só têm de levar roupa*

confortável, sabrinas ballet e cabelo apanhado;

Terça-feira (a confirmar o local) 12/07/2022	Quarta-feira 13/07/2022	Quinta-feira 14/07/2022
<u>18h – 20h30</u>	<u>17h45 – 19h30</u>	<u>17h45 – 20h</u>
Grau 1 Grau 2 Grau 3 Grau 4 Grau 5 Int. Found Intermédio	Baby Ballet Pre Primary Primary Contemporâneo I <u>18h15 – 20h30</u>	Baby Ballet Pre Primary Primary Contemporâneo I <u>17h45 – 20h30</u>
MTV I MTV II Contemporâneo II Contemporâneo III JAZZ Acrobática Competições	Grau 1 Grau 2 Grau 3 Grau 4 Grau 5 Int. Found Intermédio MTV I MTV II Contemporâneo II Contemporâneo III JAZZ Acrobática Competições	Grau 1 Grau 2 Grau 3 Grau 4 Grau 5 Int. Found Intermédio MTV I MTV II Contemporâneo II Contemporâneo III JAZZ Acrobática Competições

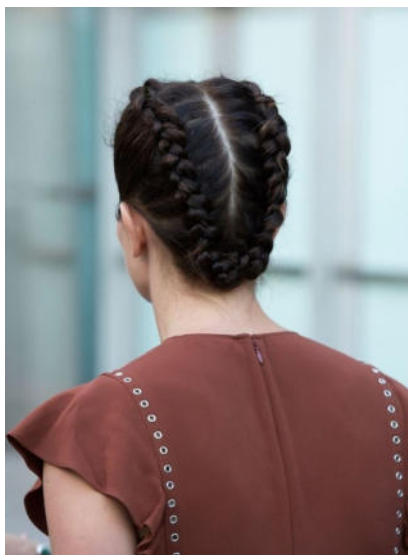
3. Figurinos

Todos os figurinos principais irão estar nos bastidores na cadeira de cada aluno. *Os figurinos já podem ser pagos na secretaria.*

Turmas
<u>MTV I</u> *Sapatilhas brancas *“Soutien” preto <u>MTV II</u> *Sapatilhas brancas *Soutien branco

4. Penteados

O penteado é igual para todos os grupos de dança;



5. Outras informações:

Nos dias dos espetáculos os alunos deverão chegar à hora abaixo mencionada e já devidamente penteados

15 de julho	16 de julho
<u>20h</u> <u>MTV I</u>	<u>16h30</u> <u>MTV I</u>
<u>19h30/19h45</u> <u>MTV II</u>	<u>16h</u> <u>MTV II</u>