

QUEEN

Turmas de Contemporâneo

15 DE JULHO – 20H30 / 16 DE JULHO – 17H

Auditório da Tuna Musical de Mozelos

INDICE

1. Ensaios/Aulas na sala da Academia MADE

2. Ensaios na Tuna Musical de Mozelos

3. Figurinos

4. Penteados

5. Outras informações

1. Aulas na sala da Academia MADE

É importante que durante esta semana os alunos não faltem às aulas, abaixo referidas.

Turma	Turma	Turma
<u>Contemporâneo I</u>	<u>Contemporâneo II</u>	<u>Contemporâneo III</u>
* Quarta-feira 6/07/2022 17h45 – 18h30	*Segunda-feira 4/07/2022 17h45 – 18h45	*Segunda-feira 4/07/2022 19h45 – 20h45
	*Quinta-feira 7/07/2022 17h45 – 18h45	*Quinta-feira 7/07/2022 19h45 – 20h45
	*Segunda-feira 11/07/2022 17h45 - 18h45	*Segunda-feira 11/07/2022 19h45 – 20h45

2. Ensaaios na Tuna de Mozelos *Para os ensaios na Tuna as alunas só têm de levar roupa*

confortável, sabrinas ballet e cabelo apanhado;

Terça-feira (<i>a confirmar o local</i>) 12/07/2022	Quarta-feira 13/07/2022	Quinta-feira 14/07/2022
<u>18h – 20h30</u>	<u>17h45 – 19h30</u>	<u>17h45 – 20h</u>
Grau 1 Grau 2 Grau 3 Grau 4 Grau 5 Int. Found Intermédio	Baby Ballet Pre Primary Primary Contemporâneo I <u>18h15 – 20h30</u>	Baby Ballet Pre Primary Primary Contemporâneo I <u>17h45 – 20h30</u>
MTV I MTV II Contemporâneo II Contemporâneo III JAZZ Acrobática Competições	Grau 1 Grau 2 Grau 3 Grau 4 Grau 5 Int. Found Intermédio	Grau 1 Grau 2 Grau 3 Grau 4 Grau 5 Int. Found Intermédio
	MTV I MTV II Contemporâneo II Contemporâneo III JAZZ Acrobática Competições	MTV I MTV II Contemporâneo II Contemporâneo III JAZZ Acrobática Competições

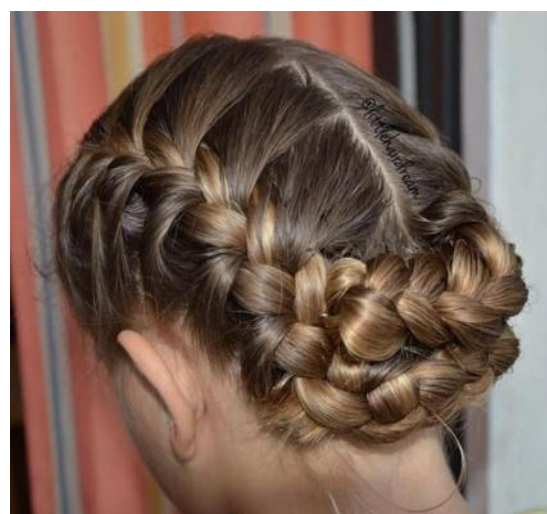
3. Figurinos

Todos os figurinos principais irão estar nos bastidores na cadeira de cada aluno. *Os figurinos já podem ser pagos na secretaria.*

Turmas
<u>Contemporâneo I</u> *Descalças *Cueca branca/bege sem renda e sem desenhos;
<u>Contemporâneo II</u> *Descalças *Cueca branca/bege sem renda e sem desenhos;
<u>Contemporâneo III</u> *Descalças *Cueca branca/bege sem renda e sem desenhos; *Boxers /calções pretos * Meias vermelhas

4. Penteados

O penteado é igual para todos os grupos de dança;



5. Outras informações:

Nos dias dos espetáculos os alunos deverão chegar à hora abaixo mencionada e já devidamente penteados

15 de julho	16 de julho
<p><u>20h</u> <u>Contemporâneo I</u></p> <p><u>19h30/19h45</u></p> <p><u>Contemporâneo II</u> <u>Contemporâneo III</u></p>	<p><u>16h30</u> <u>Contemporâneo I</u></p> <p><u>16h</u></p> <p><u>Contemporâneo II</u> <u>Contemporâneo III</u></p>